

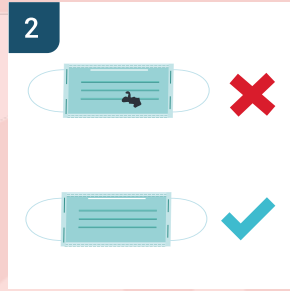


# UTILISATION CORRECTE D'UN MASQUE BUCCAL

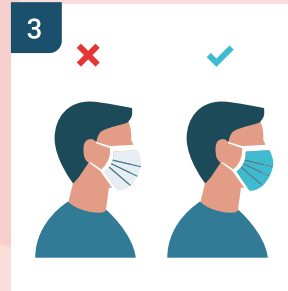
## FIXATION CORRECTE DU MASQUE BUCCAL



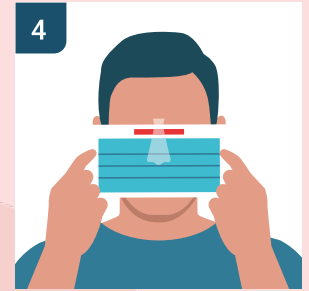
1  
LAVEZ-VOUS LES MAINS À L'EAU ET AU SAVON



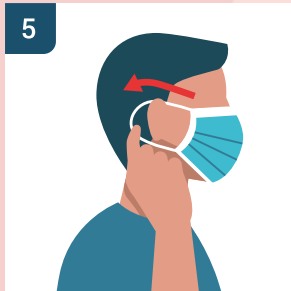
2  
VÉRIFIEZ SI LE MASQUE EST TROUÉ OU FISSURÉ (NE PAS UTILISER UN MASQUE ENDOMMAGÉ)



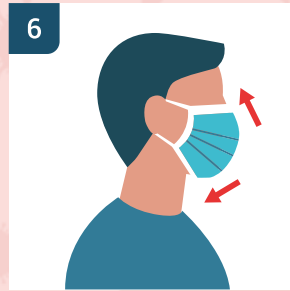
3  
PORTEZ LE MASQUE AVEC LA FACE COLORÉE TOURNÉE VERS L'EXTÉRIEUR



4  
TENEZ LE MASQUE AUX BANDES DE FIXATION/ÉLASTIQUES, AVEC L'ARCEAU RIGIDE AJUSTABLE VERS LE HAUT



5  
APPLIQUEZ LE MASQUE À L'AIDE DES BANDES DE FIXATION/ÉLASTIQUES



6  
COUVREZ COMPLÈTEMENT LE NEZ ET LA BOUCHE ET ASSUREZ-VOUS QU'IL N'Y A PAS DE BÂILLEMENTS ENTRE LA PEAU ET LE MASQUE



7  
SERREZ L'ARCEAU NASAL POUR QUE LE MASQUE S'ADAPTE À LA FORME DE VOTRE NEZ



8  
VOTRE MASQUE BUCCAL EST CORRECTEMENT MIS

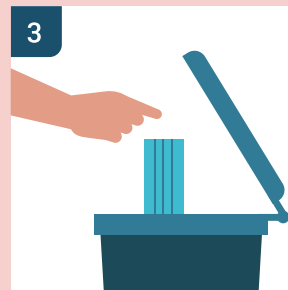
## RETIRER LE MASQUE BUCCAL



1  
LAVEZ-VOUS LES MAINS À L'EAU ET AU SAVON



2  
NE TOUCHEZ QUE LES BANDES DE FIXATION/ÉLASTIQUES LORS DU RETRAIT DU MASQUE



3  
JETEZ LE MASQUE DANS UNE CORBEILLE À LINGE OU UNE POUBELLE FERMÉE



4  
LAVEZ-VOUS À NOUVEAU LES MAINS À L'EAU ET AU SAVON

*Stay safe!*



MASQUE BUCCAL UTILISÉ CORRECTEMENT



NE TOUCHEZ JAMAIS LE DEVANT DU MASQUE



REMPLACEZ LE MASQUE S'IL EST HUMIDE AU TOUCHER